



CONSELL DELS IL·LUSTRES COL·LEGIS  
D'ADVOCATS DE CATALUNYA

# **Torn d'Ofici i Assistència al Detingut**

## **2008-2013**

# Actuacions TOAD 2008-2012

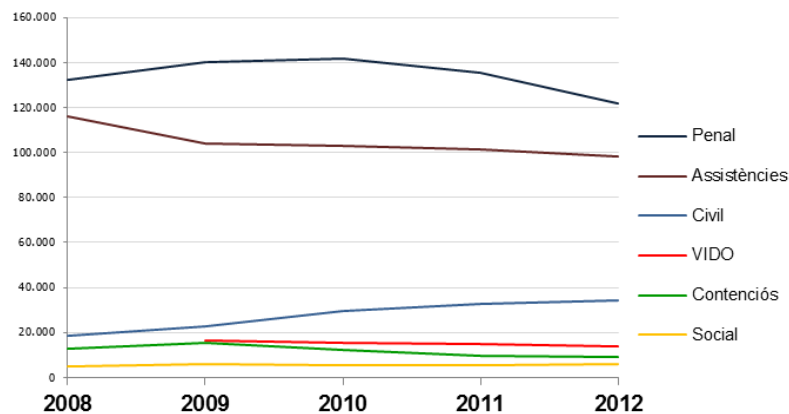


CONSELL DE L'ADVOCACIA  
D'ADVOCATS DE CATALUNYA

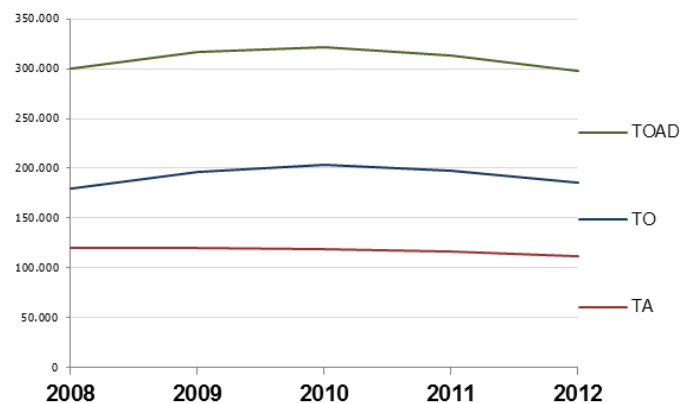
ACTUACIONS. <i>Catalunya</i>	2008	2009	2010	2011	2012	Variació relativa 2011-2012	Variació relativa 2008-2012
Penal	132.520	140.320	141.751	135.394	121.901	-10,0%	-8,0%
Civil	18.742	22.802	29.660	32.693	34.490	5,5%	84,0%
Contenciós	13.031	15.511	12.292	9.617	9.227	-4,1%	-29,2%
Social	5.000	6.073	5.555	5.614	5.852	4,2%	17,0%
Cassació	273	289	344	301	285	-5,3%	4,4%
Normes generals	10.300	11.902	13.872	13.864	14.087	1,6%	36,8%
Assistències	116.292	103.870	102.731	101.275	98.043	-3,2%	-15,7%
Violència sobre la dona (VIDO)		16.527	15.638	14.875	14.001	-5,9%	-15,3%*
<b>Total TORN D'OFICI (TO)</b>	<b>179.866</b>	<b>196.897</b>	<b>203.474</b>	<b>197.483</b>	<b>185.842</b>	<b>-5,9%</b>	<b>3,3%</b>
<b>Total ASSISTÈNCIA (TA)</b>	<b>120.304</b>	<b>120.397</b>	<b>118.369</b>	<b>116.150</b>	<b>112.044</b>	<b>-3,5%</b>	<b>-6,9%</b>
<b>Total Torn d'Ofici i Assistència al Detingut (TOAD)</b>	<b>300.170</b>	<b>317.294</b>	<b>321.843</b>	<b>313.633</b>	<b>297.886</b>	<b>-5,0%</b>	<b>-0,8%</b>

\* Variació 2009-2012

Àmbits TOAD Catalunya. 2008-2012



Totals àmbits TOAD Catalunya. 2008-2012



# Imports TOAD 2008-2012

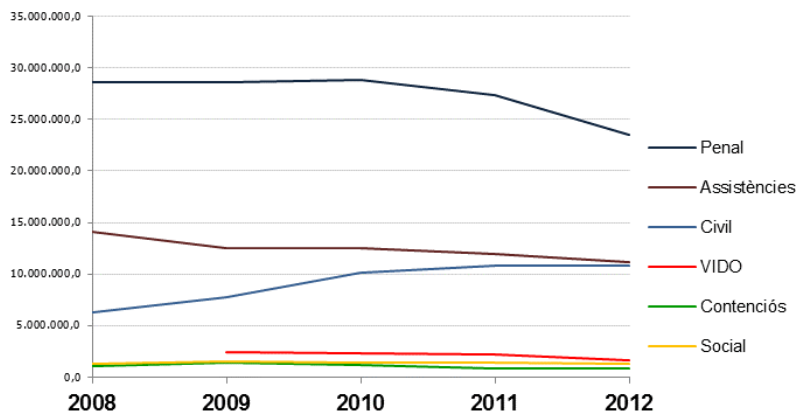


CONSELL DELS IL·LUSTRES COL·LEGIS  
D'ADVOCATS DE CATALUNYA

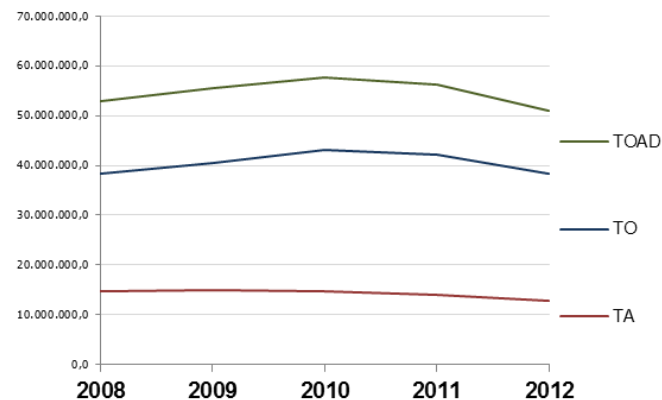
Imports. Catalunya	2008	2009	2010	2011	2012	Variació relativa 2011-2012	Variació relativa 2008-2012
Penal	28.608.551,6	28.579.607,4	28.798.660,4	27.413.556,8	23.551.402,4	-14,09%	-17,68%
Civil	6.301.254,5	7.781.755,9	10.102.966,0	10.755.237,1	10.830.998,4	0,70%	71,89%
Contencióis	1.083.135,1	1.393.338,9	1.122.485,7	876.669,1	793.643,4	-9,47%	-26,73%
Social	1.230.105,5	1.524.741,2	1.378.675,5	1.359.522,0	1.292.608,5	-4,92%	5,08%
Cassació	29.527,4	31.507,6	39.307,5	36.487,9	37.474,8	2,70%	26,92%
Normes generals	1.000.016,1	1.246.956,0	1.563.969,6	1.672.617,6	1.723.014,3	3,01%	72,30%
Assistències	14.058.396,4	12.564.206,3	12.477.408,0	11.898.777,2	11.206.937,1	-5,81%	-20,28%
Violència sobre la dona (VIDO)		2.411.674,7	2.272.126,2	2.155.076,7	1.640.456,7	-23,88%	-31,98%*
<b>Total TORN D'OFICI (TO)</b>	<b>38.252.590,1</b>	<b>40.557.907,0</b>	<b>43.006.064,7</b>	<b>42.114.090,5</b>	<b>38.229.141,9</b>	<b>-9,22%</b>	<b>-0,06%</b>
<b>Total ASSISTÈNCIA (TA)</b>	<b>14.058.396,4</b>	<b>14.975.881,0</b>	<b>14.749.534,2</b>	<b>14.053.853,9</b>	<b>12.847.393,8</b>	<b>-8,58%</b>	<b>-8,61%</b>
<b>Total Torn d'Ofici i Assistència al Detingut (TOAD)</b>	<b>52.310.986,5</b>	<b>55.533.788,0</b>	<b>57.755.598,8</b>	<b>56.167.944,4</b>	<b>51.076.535,7</b>	<b>-9,06%</b>	<b>-2,36%</b>

\* Variació 2009-2012

Àmbits TOAD Catalunya. 2008-2012

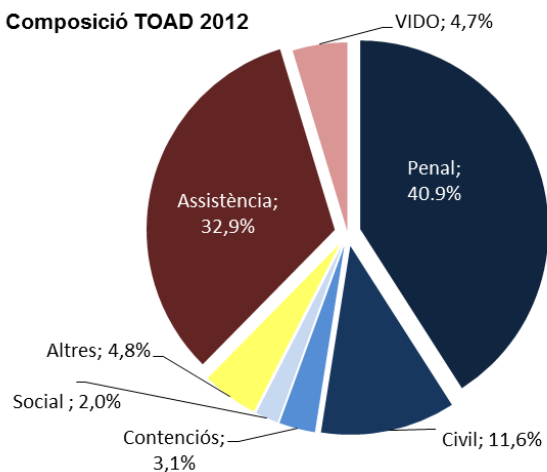


Totals àmbits TOAD Catalunya. 2008-2012

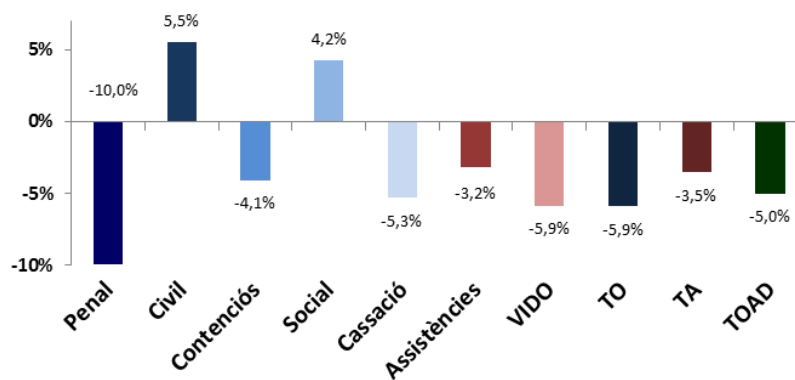


ACTUACIONS. <i>Catalunya</i>	2011	2012	Variació absoluta 2011-2012	Variació relativa 2011-2012
Penal	135.394	121.901	-13.493	-10,0%
Civil	32.693	34.490	1.797	5,5%
Contenciós	9.617	9.227	-390	-4,1%
Social	5.614	5.852	238	4,2%
Cassació	301	285	-16	-5,3%
Normes generals	13.864	14.087	223	1,6%
Assistències	101.275	98.043	-3.232	-3,2%
Violència sobre la dona (VIDO)	14.875	14.001	-874	-5,9%
<b>Total TORN D'OFICI (TO)</b>	<b>197.483</b>	<b>185.842</b>	<b>-11.641</b>	<b>-5,9%</b>
<b>Total ASSISTÈNCIA (TA)</b>	<b>116.150</b>	<b>112.044</b>	<b>-4.106</b>	<b>-3,5%</b>
<b>Total Torn d'Ofici i Assistència al Detingut (TOAD)</b>	<b>313.633</b>	<b>297.886</b>	<b>-15.747</b>	<b>-5,0%</b>

Composició TOAD 2012



Àmbits TOAD 2011-2012



## EVOLUCIÓ 2011-2012

### Torn d'Ofici:

- Descens àmbit Penal (10%), i ascens àmbit Civil (5%).
- Ascens àmbit Social (Laboral) i descens àmbit Contenciós, gairebé de la mateixa magnitud (al voltant del 4%).



*Efecte: Descens TO de gairebé el 6%*

### Assistència:

- Descens d'ambdues partides, Assistències i Violència sobre la Dona.



*Efecte: Descens TA de més del 3%*

### TOAD:

- Descens de les dos partides més importants del TOAD: Penal, que representa gairebé la meitat del total d'assumptes, i Assistències, que en representa més de la quarta part. Per tant, l'ascens en els àmbits Civil i Social no és suficient per compensar els efectes anteriors.

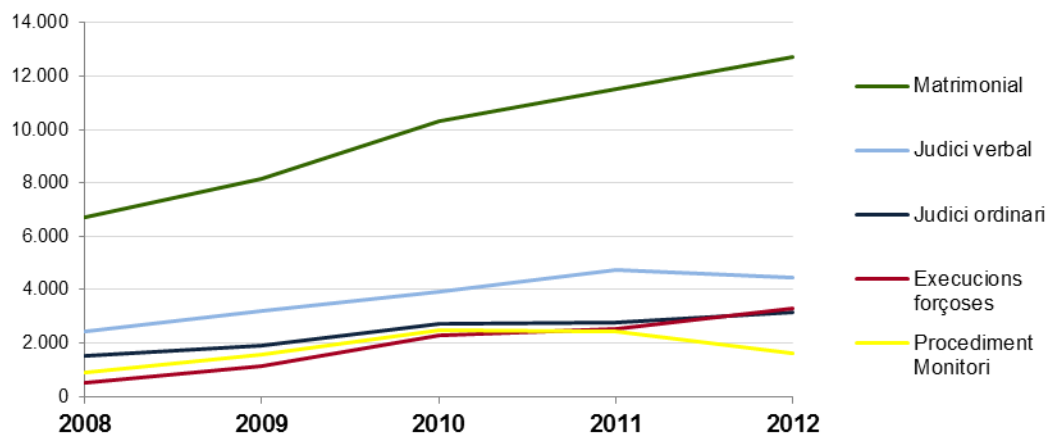


*Resultat global: Descens TOAD del 5%*

# Actuacions Àmbit Civil 2008-2012

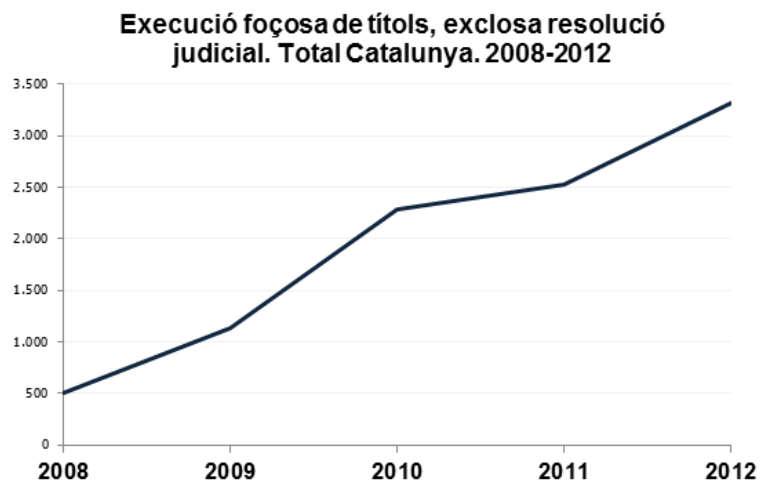
Actuacions CIVIL. Catalunya	2008	2009	2010	2011	2012	Variació absoluta 2011-2012	Variació relativa 2011-2012	Variació absoluta 2008-2012	Variació relativa 2008-2012
26 Judici declaratiu ordinari	1.523	1.907	2.699	2.760	3.177	417	<b>15,1%</b>	1.654	<b>108,6%</b>
27 Judici declaratiu verbal	2.456	3.208	3.941	4.749	4.439	-310	<b>-6,5%</b>	1.983	<b>80,7%</b>
37a Judici canviari: demanda	1	18	35	12	25	13	<b>108,3%</b>	24	<b>2400,0%</b>
37b Judici canviari: intervenció en oposició o execució	26	108	160	142	95	-47	<b>-33,1%</b>	69	<b>265,4%</b>
29c Resta de processos especials	2.261	2.077	2.088	2.102	2.045	-57	<b>-2,7%</b>	-216	<b>-9,6%</b>
29 Mesures cautelars/preliminars	284	329	331	368	401	33	<b>9,0%</b>	117	<b>41,2%</b>
34 Procediment monitori	892	1.570	2.492	2.430	1.616	-814	<b>-33,5%</b>	724	<b>81,2%</b>
35 Execució de monitori	20	64	80	79	73	-6	<b>-7,6%</b>	53	<b>265,0%</b>
28 Execució forçosa de títols, exclosa la resolució judicial	508	1.134	2.291	2.524	3.311	787	<b>31,2%</b>	2.803	<b>551,8%</b>
29a Procés matrimonial complet	6.710	8.150	10.329	11.496	12.723	1.227	<b>10,7%</b>	6.013	<b>89,6%</b>
29b Mesures provisionals	1.972	2.264	2.733	2.972	3.079	107	<b>3,6%</b>	1.107	<b>56,1%</b>
29d Apel·lació civil	2.089	1.973	2.481	3.059	3.506	447	<b>14,6%</b>	1.417	<b>67,8%</b>
<b>TOTAL CIVIL</b>	<b>18.742</b>	<b>22.802</b>	<b>29.660</b>	<b>32.693</b>	<b>34.490</b>	<b>1.797</b>	<b>5,5%</b>	<b>15.748</b>	<b>84,0%</b>

Assumptes rellevants CIVIL. TOAD Catalunya 2008-2012



# Estimació de les execucions hipotecàries 2008-2012

<i>Actuacions Mòdul 28. Execució forçosa de títols, exclosa resolució judicial</i>	2008	2009	2010	2011	2012	Variació 2011-2012	Variació 2008-2012
<b>TOTAL Catalunya</b>	<b>508</b>	<b>1.134</b>	<b>2.291</b>	<b>2.524</b>	<b>3.311</b>	<b>31,2%</b>	<b>551,8%</b>



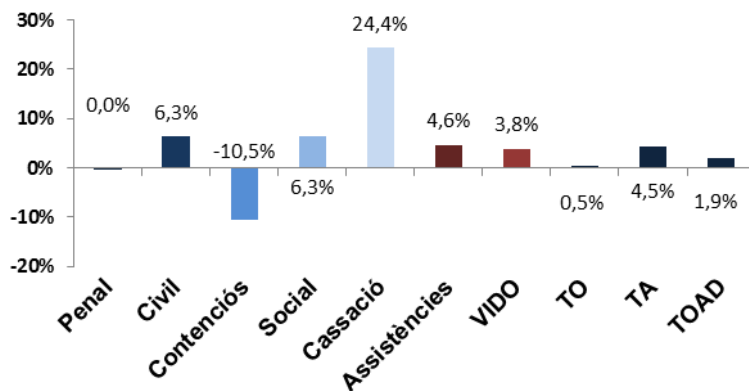
# Actuacions TOAD 1er trimestre 2012-2013



CONSELL DE L'ADVOCATS DE CATALUNYA  
CONSEJO DE ABOGADOS DE CATALUÑA

ACTUACIONS. Catalunya	1er trimestre 2012	1er trimestre 2013	Variació absoluta 2012-2013	Variació relativa 2012-2013
Penal	32.246	32.241	-5	0,0%
Civil	9.672	10.286	614	6,3%
Contenciós	2.643	2.366	-277	-10,5%
Social	1.523	1.619	96	6,3%
Cassació	78	97	19	24,4%
Normes generals	3.993	3.790	-203	-5,1%
Assistències	23.581	24.654	1.073	4,6%
Violència sobre la dona (VIDO)	3.405	3.535	130	3,8%
<b>Total TORN D'OFICI (TO)</b>	<b>50.155</b>	<b>50.399</b>	<b>244</b>	<b>0,5%</b>
<b>Total ASSISTÈNCIA (TA)</b>	<b>26.986</b>	<b>28.189</b>	<b>1.203</b>	<b>4,5%</b>
<b>Total Torn d'Ofici i Assistència al Detingut (TOAD)</b>	<b>77.141</b>	<b>78.588</b>	<b>1.447</b>	<b>1,9%</b>

**ACTUACIONS. Àmbits TOAD Catalunya**  
1er trimestre 2012-2013





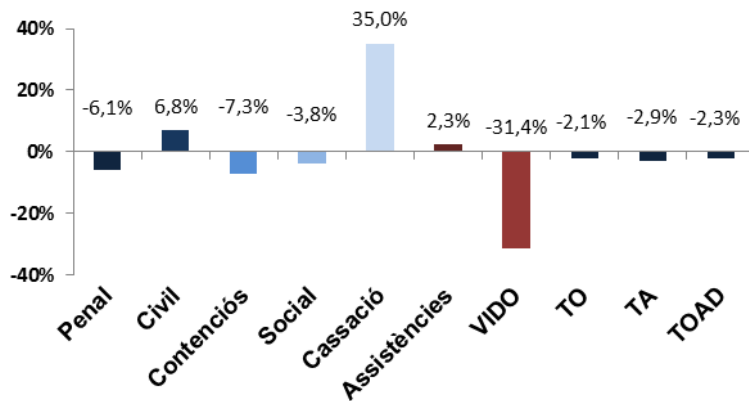
# Actuacions TOAD 1er trimestre 2012-2013



CONSELL DE L'ADVOCACIÓ CATALANA  
D'ADVOCATS DE CATALUNYA

Imports. Catalunya	1er trimestre 2012	1er trimestre 2013	Variació absoluta 2012-2013	Variació relativa 2012-2013
Penal	6.525.017,1	6.126.662,2	-398.354,9	-6,1%
Civil	3.055.134,6	3.264.083,0	208.948,4	6,8%
Contenciós	226.807,8	210.241,7	-16.566,1	-7,3%
Social	357.874,6	344.193,3	-13.681,3	-3,8%
Cassació	10.503,5	14.180,8	3.677,4	35,0%
Normes generals	495.001,0	487.268,0	-7.733,0	-1,6%
Assistències	2.718.108,2	2.780.900,4	62.792,2	2,3%
Violència sobre la dona (VIDO)	502.091,0	344.608,8	-157.482,2	-31,4%
<b>Total TORN D'OFICI (TO)</b>	<b>10.670.338,6</b>	<b>10.446.629,0</b>	<b>-223.709,6</b>	<b>-2,1%</b>
<b>Total ASSISTÈNCIA (TA)</b>	<b>3.220.199,2</b>	<b>3.125.509,2</b>	<b>-94.690,0</b>	<b>-2,9%</b>
<b>Total Torn d'Ofici i Assistència al Detingut (TOAD)</b>	<b>13.890.537,7</b>	<b>13.572.138,2</b>	<b>-318.399,5</b>	<b>-2,3%</b>

**IMPORTS. Àmbits TOAD Catalunya**  
1er trimestre 2012-2013



# Actuacions Àmbit Civil 1er trimestre 2012-2013

Actuacions CIVIL. Catalunya		1er trimestre 2012	1er trimestre 2013	Variació absoluta 2012-2013	Variació relativa 2012-2013
26	Judici declaratiu ordinari	885	945	60	6,8%
27	Judici declaratiu verbal	1.268	1.266	-2	-0,2%
37a	Judici canviari: demanda	3	7	4	133,3%
37b	Judici canviari: intervenció en oposició o execució	26	27	1	3,8%
29c	Resta de processos especials	816	781	-35	-4,3%
29	Mesures cautelars/preliminars	97	102	5	5,2%
34	Procediment monitori	445	515	70	15,7%
35	Execució de monitori	18	22	4	22,2%
28	Execució forçosa de títols, exclosa la resolució judicial	635	1.156	521	82,0%
29a	Procés matrimonial complet	3.584	3.749	165	4,6%
29b	Mesures provisionals	852	829	-23	-2,7%
29d	Apel·lació civil	1.043	887	-156	-15,0%
<b>TOTAL CIVIL</b>		<b>9.672</b>	<b>10.286</b>	<b>-156</b>	<b>6,3%</b>

Mòduls rellevants CIVIL. Variació 1er trimestre 2012-2013

