



Distribució territorial de la Renda Familiar Disponible per càpita a Barcelona (2014)

barcelonaeconomia.bcn.cat

Gabinet Tècnic de Programació

21 de desembre del 2015



ÍNDEX

- I. Introducció: l'Índex de Renda Familiar Disponible
- II. Evolució de la renda
- III. Renda Familiar Bruta Disponible per càpita: resultats 2014
 - a. Visió general a Barcelona
 - b. Districtes
 - c. Barris



I. INTRODUCCIÓ: L'ÍNDEX DE RENDA FAMILIAR DISPONIBLE

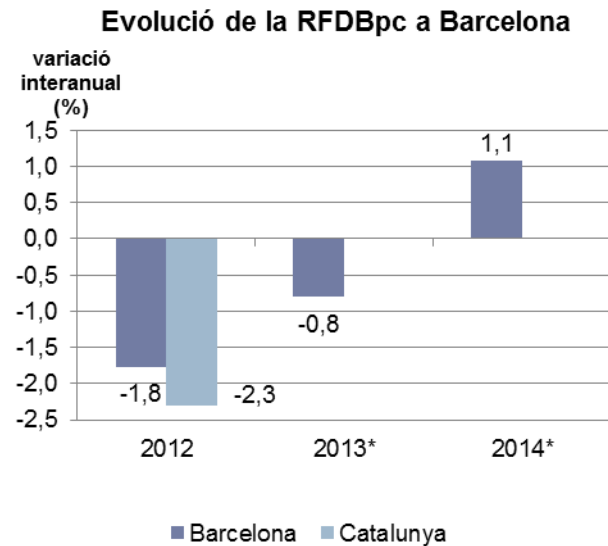
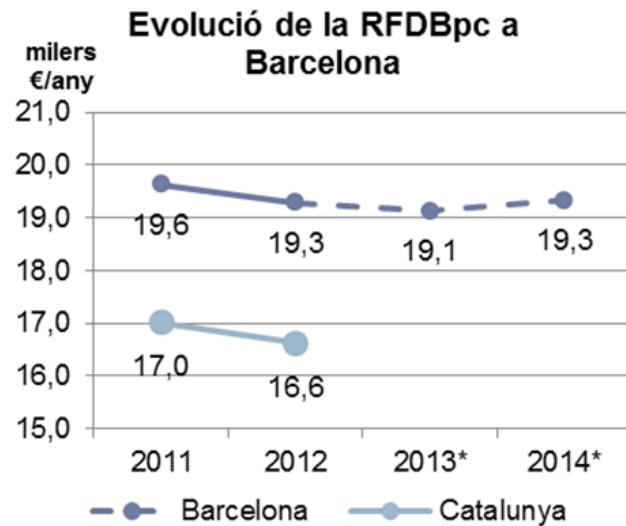
1. En valors absoluts: RFBD
 - Estimació a preus corrents de la RFBD: mesura dels ingressos de què disposen els habitants d'un territori per a destinar-los a consum o estalvi.
 - Es calcula com a diferència entre recursos i usos

2. En valors relatius: Índex Renda Familiar Disponible a Barcelona
 - mesura **teòrica** de la capacitat econòmica dels habitants de cada barri en relació amb la mitjana de la ciutat
 - S'obté de forma indirecta, a partir de la combinació amb diverses variables relacionades amb la situació laboral, el nivell educatiu, la capacitat de consum i la situació patrimonial.
 - Es calcula per a cada barri centrant el valor de Bcn en base 100.



II. EVOLUCIÓ DE LA RENDA

El 2014, la renda familiar a Barcelona augmenta un 1,1%.



Font: Idescat (2011-2012) i Ajuntament de Barcelona (2013-2014)



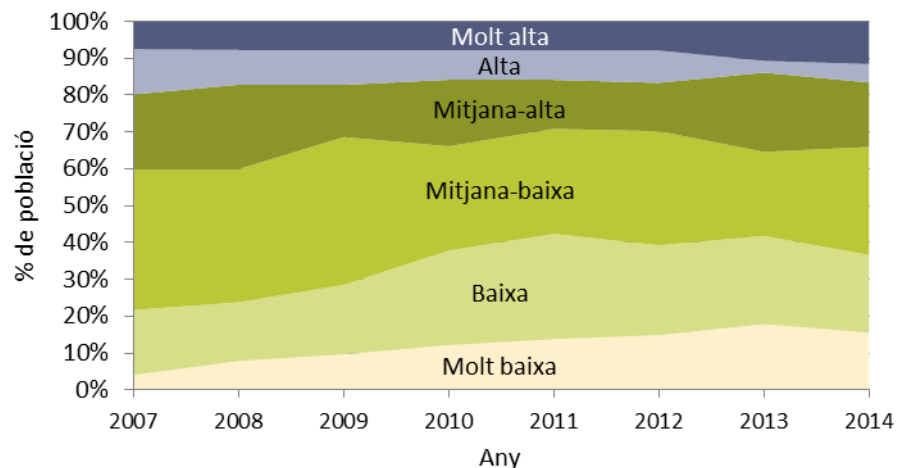
III. RESULTATS: VISIÓ GENERAL

- Les rendes mitjanes continuen sent majoritàries a Barcelona, però inferiors als nivells pre crisis.
- Les rendes baixes continuen per sobre del 35%, i les molt baixes per sobre del 15,5%.

Distribució de la població per trams de RFD

en %	2007	2012	2013	2014
Molt baixa	4,1	14,9	17,8	15,5
Baixa	17,6	24,4	24,0	21,1
Mitjana-baixa	38,2	31,0	22,8	29,3
Mitjana-alta	20,3	13,1	21,5	17,5
Alta	12,2	8,8	3,2	5,0
Molt alta	7,5	7,9	10,7	11,6
Total	100,0	100,0	100,0	100,0

Evolució de la població de Barcelona per grans grups de RFD





III. RESULTATS: DISTRICTES

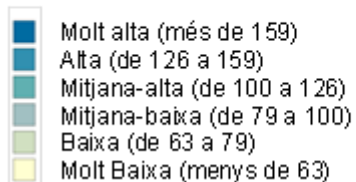
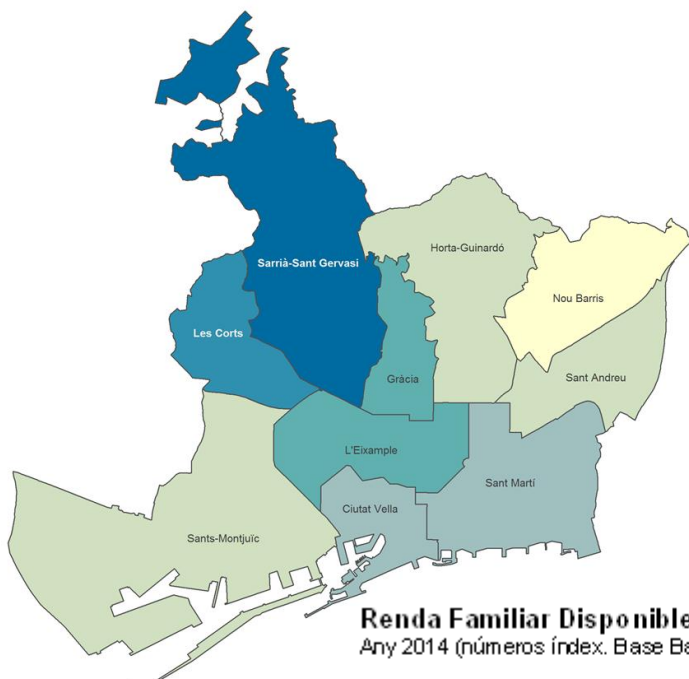
Renda Familiar Disponible per càpita 2014

Districtes	Població resident 2014	RFD/càpita (€/any) 2014	Índex RFD BCN=100			
			2007	2012	2013	2014
1. Ciutat Vella	102.237	15.404	73,5	76,6	77,2	79,7
2. l'Eixample	265.303	22.406	115,8	110,6	116,4	115,9
3. Sants-Montjuïc	182.234	14.651	82,5	76,3	75,3	75,8
4. Les Corts	81.610	27.018	138,6	139,7	140,3	139,7
5. Sarrià-Sant Gervasi	146.754	35.625	178,7	177,0	186,7	184,3
6. Gràcia	120.843	20.983	104,6	103,9	105,2	108,5
7. Horta-Guinardó	167.235	15.022	86,5	80,0	77,9	77,7
8. Nou Barris	165.718	10.378	70,8	57,1	56,2	53,7
9. Sant Andreu	146.969	14.112	84,3	72,9	74,4	73,0
10. Sant Martí	234.489	16.554	87,7	79,6	80,6	85,6
Barcelona	1.613.393	19.335	100,0	100,0	100,0	100,0

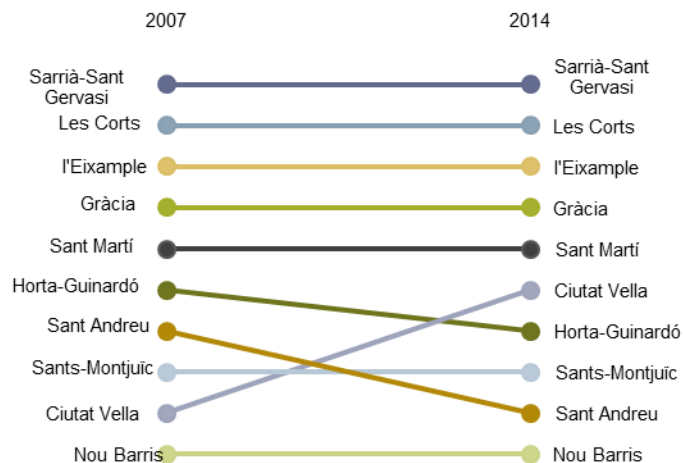
Nota: en la comparació de diferents anys cal tenir presents els canvis en les fonts d'informació estadística que s'utilitzen en l'elaboració de l'índex.



III. RESULTATS: DISTRICTES



Posició dels Districtes segons valor de l'IRFD





Renda Familiar Disponible per càpita 2014

Barri	Població resident	Índex RFD BCN=100	Posició ¹	Tendència ²	Barri	Població resident	Índex RFD BCN=100	Posició ¹	Tendència ²
	2014	2014	2014	2013-14		2014	2014	2014	2013-14
01. el Raval	48.471	65,9	53	↑	38. la Teixonera	11.379	69,6	50	↗
02. el Barri Gòtic	15.911	98,5	21	↓	39. Sant Genís dels Agudells	6.865	80,0	39	↑
03. la Barceloneta	15.181	84,5	32	↗	40. Montbau	5.082	70,0	49	↘
04. Sant Pere, Santa Caterina i la Ribera	22.674	92,5	24	↗	41. la Vall d'Hebron	5.422	86,9	29	↘
05. el Fort Pienc	31.785	104,5	17	↑	42. la Clota	529	90,1	27	↑
06. la Sagrada Família	51.562	92,4	25	↓	43. Horta	26.591	82,2	34	↘
07. la Dreta de l'Eixample	43.749	165,3	7	↘	44. Vilapicina i la Torre Llobeta	25.500	64,0	54	↓
08. l'Antiga Esquerra de l'Eixample	41.975	127,8	11	↗	45. Porta	24.424	58,3	59	↘
09. la Nova Esquerra de l'Eixample	57.863	109,1	15	↗	46. el Turó de la Peira	15.471	50,6	67	↘
10. Sant Antoni	38.369	97,8	22	↓	47. Can Peguera	2.288	51,0	64	↘
11. el Poble Sec	40.674	66,3	52	↓	48. la Guineueta	15.090	56,0	62	↗
12. la Marina del Prat Vermell	1.151	39,4	71	↓	49. Canyelles	7.014	61,0	55	↗
13. la Marina de Port	30.286	72,0	48	↗	50. les Roquetes	15.668	50,8	65	↗
14. la Font de la Guatlla	10.406	77,6	41	↘	51. Verdun	12.239	50,8	66	↓
15. Hostafrancs	15.919	76,8	43	↘	52. la Prosperitat	26.171	53,7	63	↘
16. la Bordeta	18.451	76,0	45	↑	53. la Trinitat Nova	7.462	34,7	73	↘
17. Sants - Badal	24.245	79,6	40	↗	54. Torre Baró	2.682	45,6	69	↗
18. Sants	41.102	85,8	31	↗	55. Ciutat Meridiana	10.356	39,2	72	↘
19. les Corts	46.205	125,4	12	↗	56. Vallbona	1.353	39,9	70	↘
20. la Maternitat i Sant Ramon	23.735	112,6	14	↓	57. la Trinitat Vella	10.268	45,9	68	↓
21. Pedralbes	11.670	251,7	1	↑	58. Baró de Viver	2.508	60,5	56	↘
22. Vallvidrera, el Tibidabo i les Planes	4.615	162,8	8	↓	59. el Bon Pastor	12.758	59,6	57	↓
23. Sarrià	24.691	195,2	3	↘	60. Sant Andreu	56.496	76,6	44	↘
24. les Tres Torres	16.381	217,8	2	↓	61. la Sagrera	28.914	74,9	46	↗
25. Sant Gervasi - la Bonanova	25.378	191,8	5	↗	62. el Congrés i els Indians	14.076	72,7	47	↗
26. Sant Gervasi - Galvany	46.648	192,1	4	↘	63. Navas	21.949	83,3	33	↑
27. el Putxet i el Farró	29.041	140,2	10	↘	64. el Camp de l'Arpa del Clot	38.130	80,9	38	↑
28. Vallcarca i els Penitents	15.454	101,6	20	↘	65. el Clot	27.082	81,0	37	↑
29. el Coll	7.307	81,6	36	↘	66. el Parc i la Llacuna del Poblenou	14.814	88,6	28	↓
30. la Salut	13.256	107,3	16	↓	67. la Vila Olímpica del Poblenou	9.391	150,8	9	↘
31. la Vila de Gràcia	50.680	118,1	13	↑	68. el Poblenou	33.425	95,4	23	↑
32. el Camp d'en Grassot i Gràcia Nova	34.146	103,7	18	↗	69. Diagonal Mar i el Front M.del Poblenou	13.351	168,8	6	↑
33. el Baix Guinardó	25.587	86,6	30	↗	70. el Besòs i el Maresme	23.191	58,9	58	↑
34. Can Baró	8.887	77,4	42	↗	71. Provençals del Poblenou	20.184	91,7	26	↑
35. el Guinardó	35.698	82,0	35	↓	72. Sant Martí de Provençals	26.018	67,6	51	↗
36. la Font d'en Fargues	9.467	102,0	19	↓	73. la Verneda i la Pau	28.903	57,2	60	↗
37. el Carmel	31.728	56,6	61	↗	Barcelona	1.613.393	100,0		

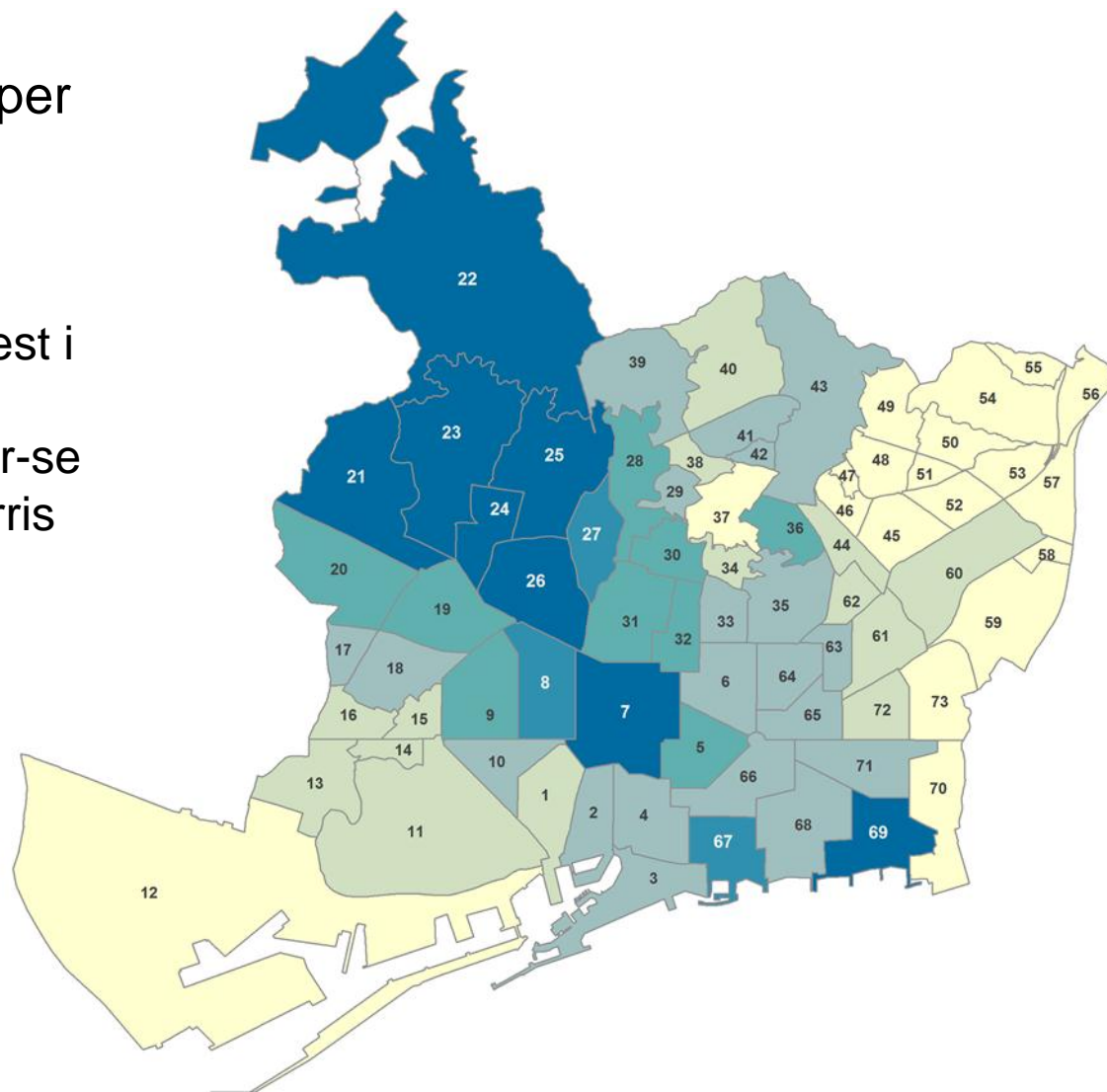
¹ Posició de cada barri en relació amb els 73 de la ciutat ordenats per nivell de RFD de més alt a més baix.

² Variació del valor de l'Índex de cada barri en 2014 en relació amb l'any anterior (en verd/vermell els barris en què puja/baixa més de 4 punts). En groc els moviments compresos entre -4 i +4.



Renda Familiar Disponible per càpita 2014 (Barris)

- El 2014 es manté el fort contrast entre la zona oest i nord-est i s'accentua la polarització en eixamplar-se la distància entre els barris amb valors extrems.



Renda Familiar Disponible per càpita

Anys 2014 (números índex. Base Barcelona = 100)

- Molt alta (més de 159)
- Alta (de 126 a 159)
- Mitjana-alta (de 100 a 126)
- Mitjana-baixa (de 79 a 100)
- Baixa (de 63 a 79)
- Molt Baixa (menys de 63)



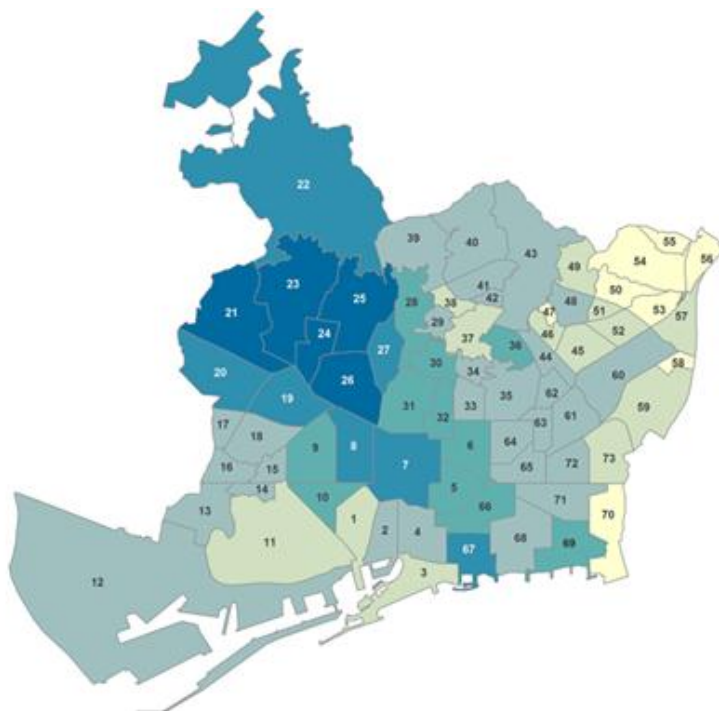
Renda Familiar Disponible per càpita

Any 2014 (números índex. Base Barcelona = 100)

- Molt alta (més de 159)
- Alta (de 126 a 159)
- Mitjana-alta (de 100 a 126)
- Mitjana-baixa (de 79 a 100)
- Baixa (de 63 a 79)
- Molt Baixa (menys de 63)

Renda Familiar Disponible per càpita (2007-2014)

2007



2014

